

Maths sup-Maths spe Emc2-Hadamard



Présentation Forum Lucien de Hirsch – 24 janvier 2021

Emc2 –
Hadamard

L'Excellence
Mathématique
Compatible avec
le Chabbat



Emc2 –
Hadamard

L'Excellence
Mathématique
Compatible avec
le Chabbat



Présentation

La prépa Emc2-Hadamard prépare les étudiants aux concours aux grandes écoles scientifiques : X, Mines, Centrale, ENSAE, Arts et Métiers... et écoles normales

- 1^è année : maths sup MPSI
- 2^è année : maths spé MP/MP*

Cours du lundi au vendredi - **Respect du shabbat et des fêtes juives**

Corps professoral d'excellence exerçant en parallèle à Louis Le Grand, Stanislas, Saint Louis, Condorcet

Recrutement sur dossier en terminale : **Elèves très motivés avec un excellent dossier scolaire – Spécialité mathématiques**

Notre recrutement

- Nos étudiants viennent de **près de 30 lycées différents, publics et privés**
- **Toutes les écoles juives** de France nous adressent leurs meilleurs étudiantes et étudiants
- Certains étudiants ont fait **une année de Yeshiva ou de Séminaire** après le baccalauréat avant de rejoindre Emc2-Hadamard



Groupe Scolaire
Rambam
Maimonide



N'R HATORAH



Notre corps enseignant scientifique

En mathématiques :

Alexis Fagebaume (Louis le Grand)

Emmanuel Goldsztejn (Condorcet)

Henri Lemberg (ex Stanislas)

En physique-chimie :

Philippe Ribière (Stanislas)

Marie Masson (ex Sainte Geneviève)

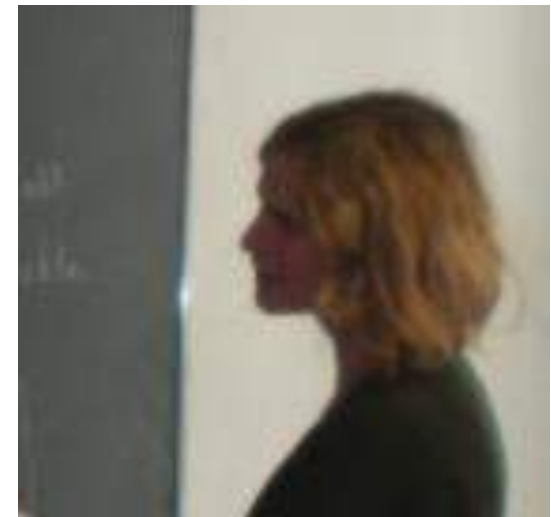
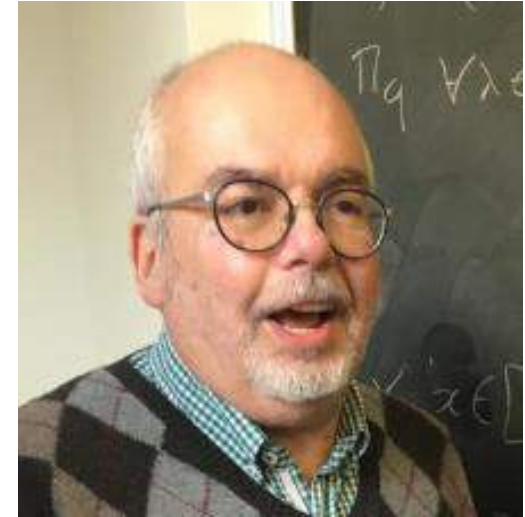
Olivier Granier (Jacques Decourt)

Tommy Kopp (Michelet)

En informatique :

Anne Gérard (Stanislas)

Olivier Bouverot (Saint Louis)



Notre corps enseignant scientifique



Emmanuel G., enseignant en MP/MP* en mathématiques

Notre corps
enseignant
sciences
humaines

En français :

Anne Griffet (Marcelin Berthelot)

En anglais :

Isabelle de Kisch (Ecole Alsacienne)

En hébreu :

Rachel Yelloz (Université Paris Nanterre)

En pensée juive

Rav Daniel Epstein



Tutorat

Des séances de tutorat individuelles ou par petits groupes d'approfondissement et de renforcement

Une stimulation encore plus forte pour les plus avancés, en mathématiques et en physique MP*+

Henri Lemberg (ex Stanislas)

Henri Koën (ex Massena)

Un appui en cours particuliers aux élèves selon leurs besoins, pour réexpliquer les notions et les accompagner finement

Enseignants et élèves de grandes écoles

Travaux Pratiques

Un partenariat avec le lycée Fénélon, situé à 50 m de la prépa, avec un accès aux laboratoires ultra équipés

Séquences de TP intensif sur plusieurs jours

Des séances complémentaires de TP à Emc2-Hadamard

Matériel spécifique



Inscriptions parallèles à l'université

Un partenariat avec l'université CYU (Cergy) permet aux étudiants de s'y inscrire automatiquement

- En MPSI : double inscription en L1 en MIPI
- En MP/MP* : double inscription en L2
- Inscription en licence remboursée pour les boursiers

Equivalence permettant d'entrer en L3 après la MP/MP* ou en L2 après MPSI si désir de réorientation

- Si volonté de réintégrer l'université (« filet de sécurité »)
- Sans inquiétude : tous nos élèves réussissent une école d'ingénieur et peuvent ensuite s'ils le veulent s'inscrire en parallèle de leurs études d'ingénieur en L3

Nos résultats en 2020

Concours	Ecole	MP	MP*	Total
Effectifs		5	12	17
Mines Ponts	ENSAE		1	3
	Mines Nancy		1	
	IMT Atlantique		1	
Mines Télécom	Télécom Sud Paris		1	6
	Télécom St Etienne		1	
	Télécom Nancy		1	
	ENSIIE		2	
	EIVP Paris Civil	1		
Centrale	ESTP	2	2	6
	Arts et Métiers		1	
	ENSEA		1	
CCINP - e3a	HEI Lille	1		2
	ESIPE Créteil	1		
Total reçus		5	12	17
		100%	100%	100%
Total intégrés		3	5	8
5/2		2	7	9

Une vie juive rayonnante



La caf taria de Fleg



Nos portes
ouvertes

LE 31 JANVIER 2021

Portes Ouvertes de la PREPA Emc2

De 10H30 à 12h

Réunion d'information en visio

S'inscrire sur le site prepa-Emc2.fr

A partir de 14h30

Rencontres avec l'équipe sur place au Centre Fleg

S'inscrire sur le site prepa-Emc2.fr

Nos portes
ouvertes



Se préparer dès la terminale

Des stages intensifs en mathématiques sont organisés tout le long de l'année pour se préparer à la prépa:

Le dimanche matin

Du 14 au 18 février (vacances d'hiver)

Pendant l'été

Dans les grands lycées parisiens, cette préparation est faite tout le long de l'année ou par des cours destinés aux meilleurs élèves

Une préparation dès la terminale est donc très importante

Pour vous renseigner et vous inscrire, rendez-vous sur le site de la prépa

Prépa-emc2.fr

Se préparer dès
la terminale



Modalités d'inscription

Ouverture des inscriptions le 31 janvier – Hors Parcoursup

31 janvier - 31 mars : phase principale de candidature

15 mai - 4 juillet (: phase complémentaire (si places disponibles)

Dépôt du dossier par le candidat sur le site prepa-emc2.fr


- Bulletin du 1^{er} semestre de Terminale et des 3 trimestres de 1^è et résultats anticipés du bac
- Lettre de motivation pour intégrer la prépa Emc2-Hadamard

1^{er} avril – 20 avril : examen du dossier par le Conseil scientifique et l'équipe pédagogique

Du 26 avril au 15 mai : entretien avec le jury pour les dossiers avec avis favorable

Début juin : décision finale du jury pour les candidats en phase principale

Modalités d'inscription

 <https://prepa-emc2.fr/procedure-dadmission/>

La procédure comporte **trois étapes** :


1

Le dossier de pré-inscription

Il comprend :

- ▶ **Une fiche de pré-inscription, dûment** remplie par le candidat et ses parents.
- ▶ **Les photocopies**
 - ▶ Les trois bulletins de première
 - ▶ Le bulletin du 1er trimestre de terminale
 - ▶ Le bulletin du 2e trimestre de terminale dès qu'il sera disponible
 - ▶ La fiche avenir (de Parcoursup) dès qu'elle sera disponible
 - ▶ Les notes des épreuves anticipées du baccalauréat
- ▶ **Une photo d'identité** scannée
- ▶ **Une lettre de présentation de vos motivations**, dans laquelle vous pourrez également préciser votre intérêt pour les matières scientifiques, tout autre élément d'intérêt (stages, engagements associatifs, etc.), et les raisons pour lesquelles vous souhaitez vous inscrire en MPSI dans la Prépa Emc2.

Modalités d'inscription

 <https://prepa-emc2.fr/procedure-dadmission/>

2

L'avis du Comité Scientifique d'Orientation

Le Comité Scientifique d'Orientation examine votre dossier de pré-inscription et émet un avis. Trois cas sont possibles :

- ▶ **Avis favorable**, le candidat sera alors convoqué pour un entretien avec des membres du CSO.
- ▶ **Avis réservé**, l'examen du dossier sera approfondi en fonction le cas échéant, des derniers bulletins de l'année non encore parvenus et des résultats au baccalauréat. Un entretien sera éventuellement proposé.
- ▶ **Avis négatif**, le dossier n'est pas au niveau attendu. Seuls des progrès sensibles confirmés par les résultats au baccalauréat permettront un nouvel examen de la candidature.

3

L'inscription définitive

L'inscription définitive nécessitera:

- ▶ L'avis favorable du CSO après entretien
- ▶ La finalisation d'un dossier d'inscription qui sera adressé aux candidats retenus (liste principale ou liste complémentaire).
- ▶ L'obtention du baccalauréat

Emc2-Hadamard :
Le Grand Rabbin
Haïm Korsia à nos
côtés

Une école soutenue par le Grand Rabbin de France, Haïm Korsia
et par le Grand Rabbin de Paris, Michel Guggenheim



12 déc 2018 : Inauguration
officielle de Emc2-Hadamard



Moment d'échange à la cafétéria



Leçon inaugurale du Grand Rabbin
aux étudiants d'Emc2

Emc2-Hadamard :
Le soutien
institutionnel
du FSJU et
du Consistoire

**Ariel Goldmann,
Président du FSJU
et de la FJF**

Inauguration Emc2-Hadamard



**Joël Mergui,
Président du Consistoire**

Inauguration Emc2-Hadamard

Le soutien de nos mécènes



Fondation
du Judaïsme
Français

Fondation Fanny et Jacob Kaplan
Fondation Janet et Armand Sibony
Fondation Janine et Jacques Stern

Fondation
pour la
Mémoire
de la
Shoah



Qui sommes-nous ?

Lancer mon projet

Soyez nos nouveaux mécènes et parrainez ainsi les élèves de la 3ème promotion!

Ce qu'en disent nos étudiants

" Merci! Merci pour cette chance que vous nous avez offerte et pour l'espoir qui en a découlé. Un jour, peut-être, nous aurons l'occasion d'offrir un tel cadeau à d'autres membres de notre communauté qui auront besoin d'aide et votre soutien aujourd'hui nous permettra alors de les aider demain.

Aussi, merci du fond du cœur pour nous, pour eux!"

Hilany Y., étudiante en MP* à EMC2.

LE MOT DE LA
FIN

Education is not the learning
of facts, but the training of
the mind to think.

